

桜満開から新緑の季節となりました。しかし、今ひとつ楽しめない気持ちは、新型コロナウイルスの影響でしょう。東京を始め、医療機関も集団感染が発生し、いつ爆発的に感染数が増えてもおかしくない状況です。大都市では、クラスターが起き増加していますが、この宇都宮でも気を許すと、一気に感染増になりますので、細心の注意をもって仕事をしています。

現在、利用者の業務としましては、野菜の出荷作業があります。この出荷作業は、換気の良いところでの業務ですので、安心できる環境の下で行われています。その他の業務も、感染のないように配慮して行っております。

さて、新しい仲間が増えました。ひとつの花に3回研修に来まして、この4月より就労していただけることになりました。先輩に「頼むね」と話しをしたら、間髪を入れず「はい！」と頼もしい言葉が返ってきました。

楽しく、就労をしていただこうと考えています。

NPO法人ひとつの花  
理事長 橋本 正行

祝

## 入職式 新たなスタート!

3月28日(土)、令和2年度ひとつの花入職式が行われ、今年はB型に新たに1名をお迎えすることが出来ました。就労を通して、社会との繋がりや、達成感を得られるよう、新たなスタートを応援して参りたいと思います。



# 作業の様子



## A型



圃場での作業、頑張っています。大切なネギを霜から守ってくれた被覆材の巻き取り(左)や、トンネル栽培中ネギの追肥の様子(右)です。

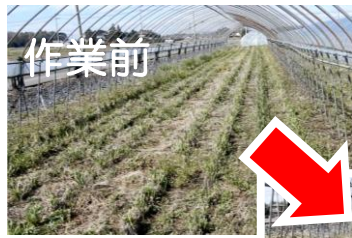


普段は、主にネギの出荷調整作業を行っています！

## B型



ニラ農家さんのハウスへと出向き、除草を行いました！  
暖かくなり一斉に生えてきた草を、カマを使って隅々まで綺麗に取りました。



こんなに綺麗になりました！



画像：株式会社若山商店様

こちらはサツマイモの皮むきの様子。  
和菓子屋さんの芋羊羹に加工されます。

特定非営利活動法人

# ひとつの花

宇都宮市下岡本町4063

TEL/FAX：028-680-7400（携帯：080-9092-0843）

月曜日～金曜日 8：00～17：00

E-mail：[hitotsunohana@blue.ocn.ne.jp](mailto:hitotsunohana@blue.ocn.ne.jp)

担当：サービス管理責任者 菅野谷（すがのや）

★見学ご希望の方は、事前にご連絡ください。

